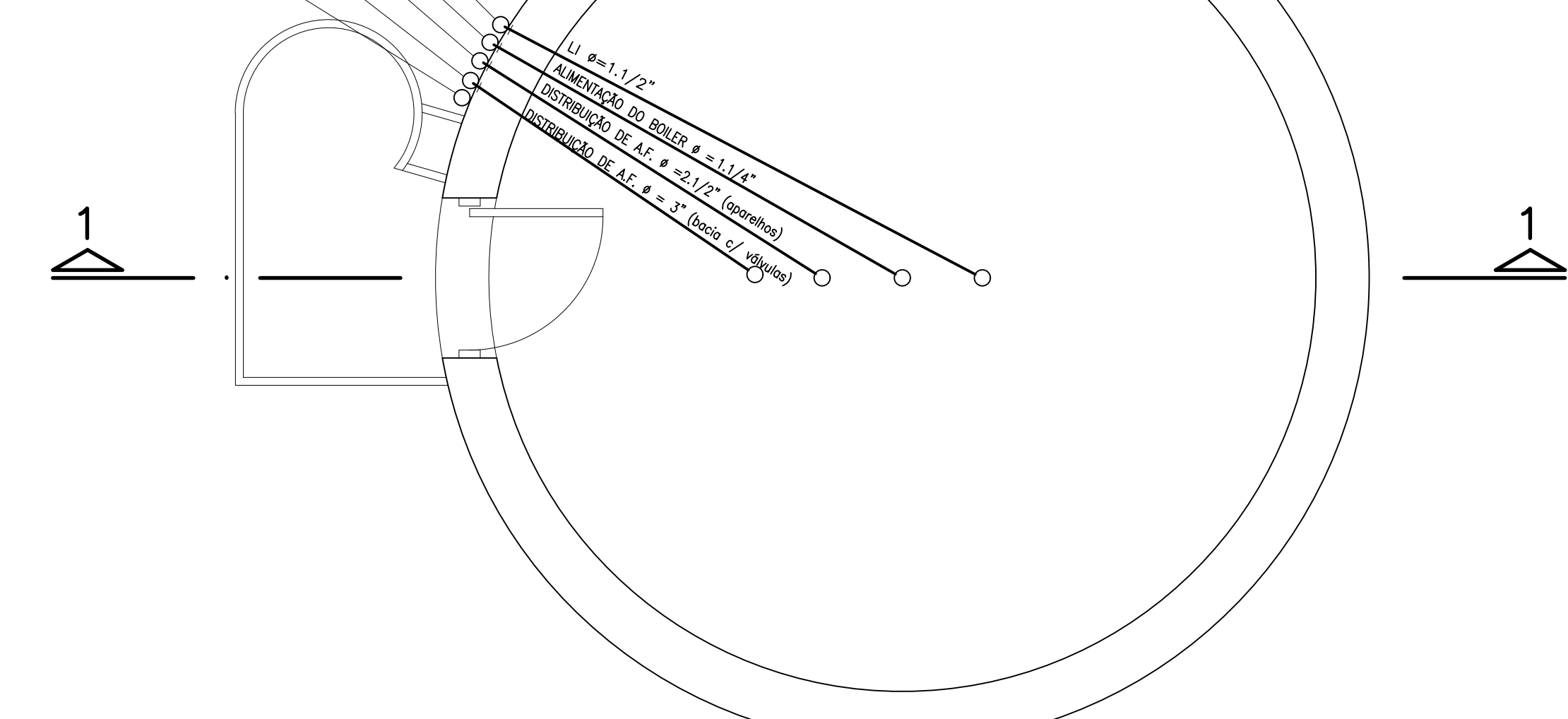


PLANTA DO RESERVATÓRIO SUPERIOR

SEM ESCALA

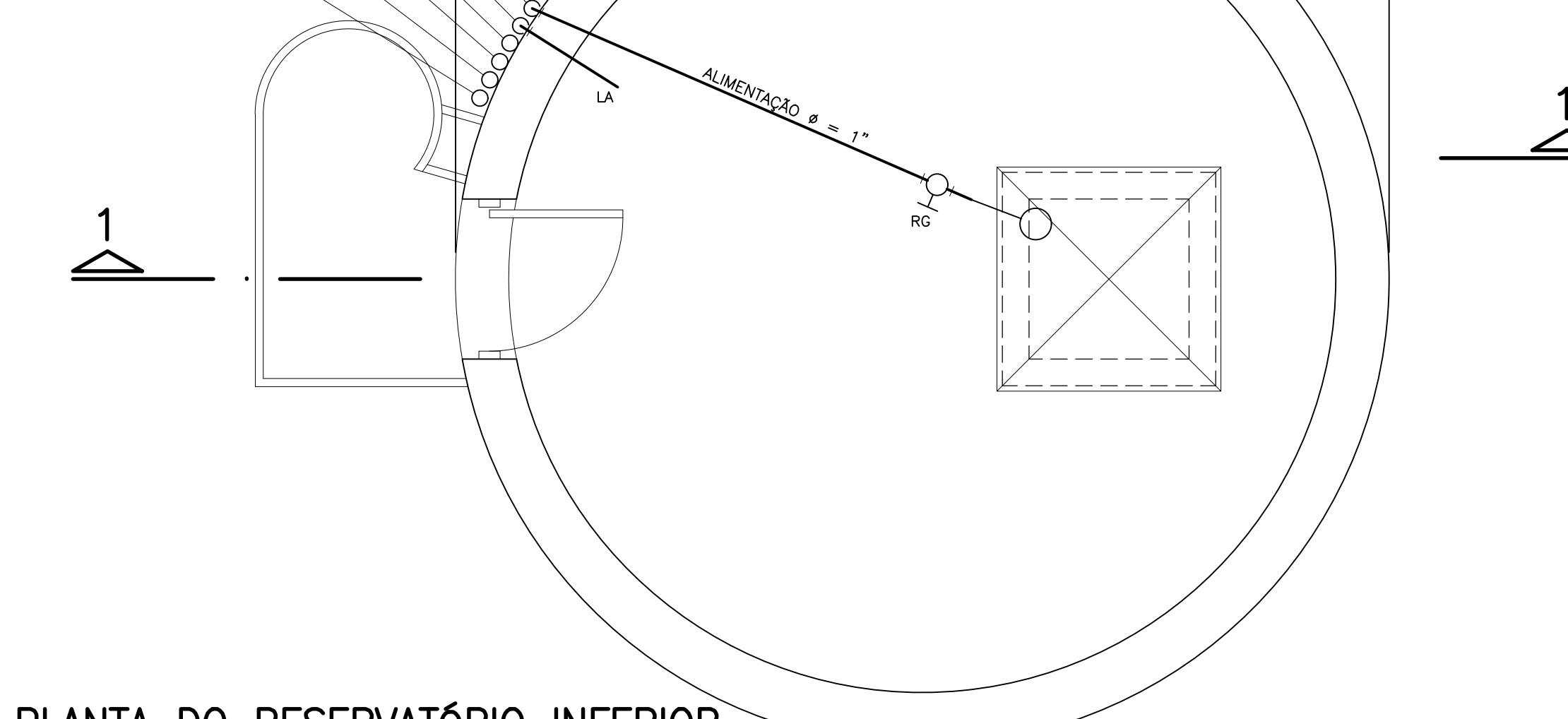
LA + LI $\phi = 1\ 1/2''$
ALIMENTAÇÃO DO BOILER $\phi = 1\ 1/4''$
DISTRIBUIÇÃO A.F. $\phi = 2\ 1/2''$ (aparelhos)
DISTRIBUIÇÃO A.F. $\phi = 3''$ (bacia c/ válvulas)
RECALQUE $\phi = 1\ 1/4''$



PLANTA DO BARRILETE - RESERVATÓRIO SUPERIOR

SEM ESCALA

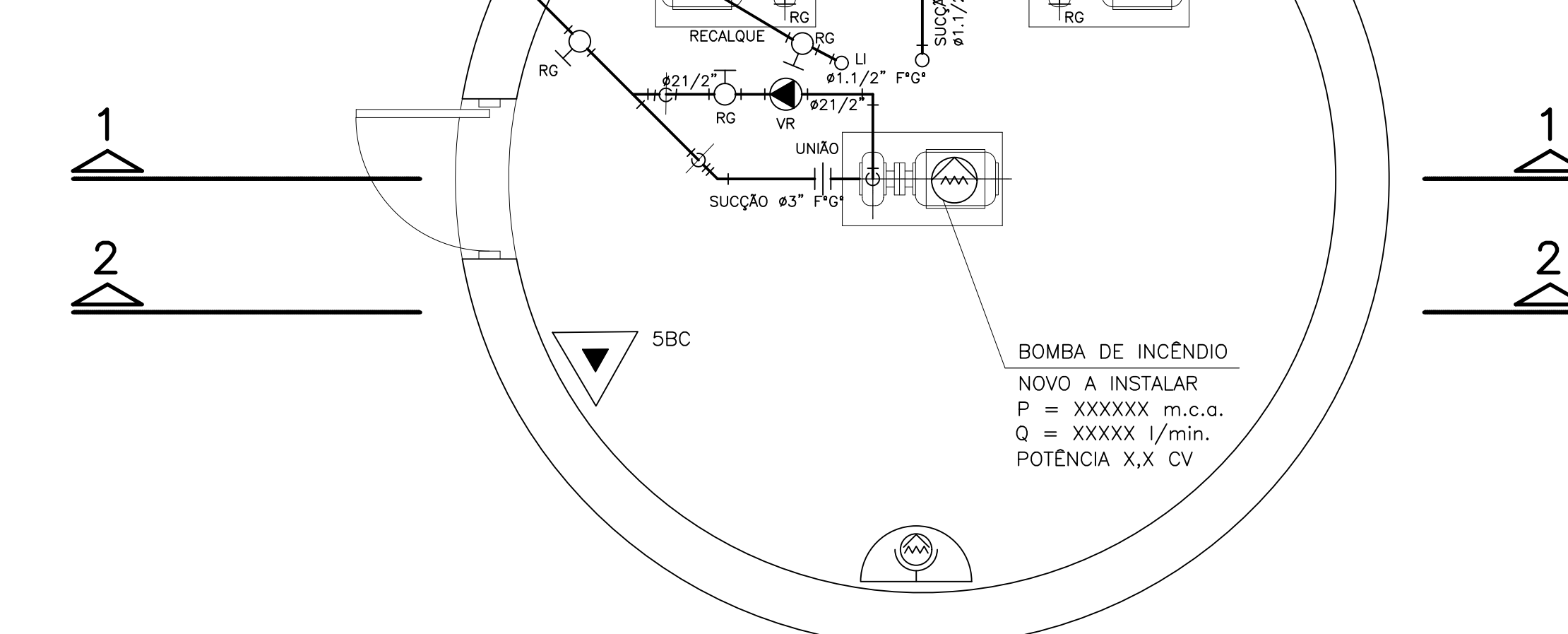
LA + LI $\phi = 1\ 1/2''$
ALIMENTAÇÃO DO BOILER $\phi = 1\ 1/4''$
DISTRIBUIÇÃO A.F. $\phi = 2\ 1/2''$ (aparelhos)
DISTRIBUIÇÃO A.F. $\phi = 3''$ (bacia c/ válvulas)
RECALQUE $\phi = 1\ 1/4''$



PLANTA DO RESERVATÓRIO INFERIOR

SEM ESCALA

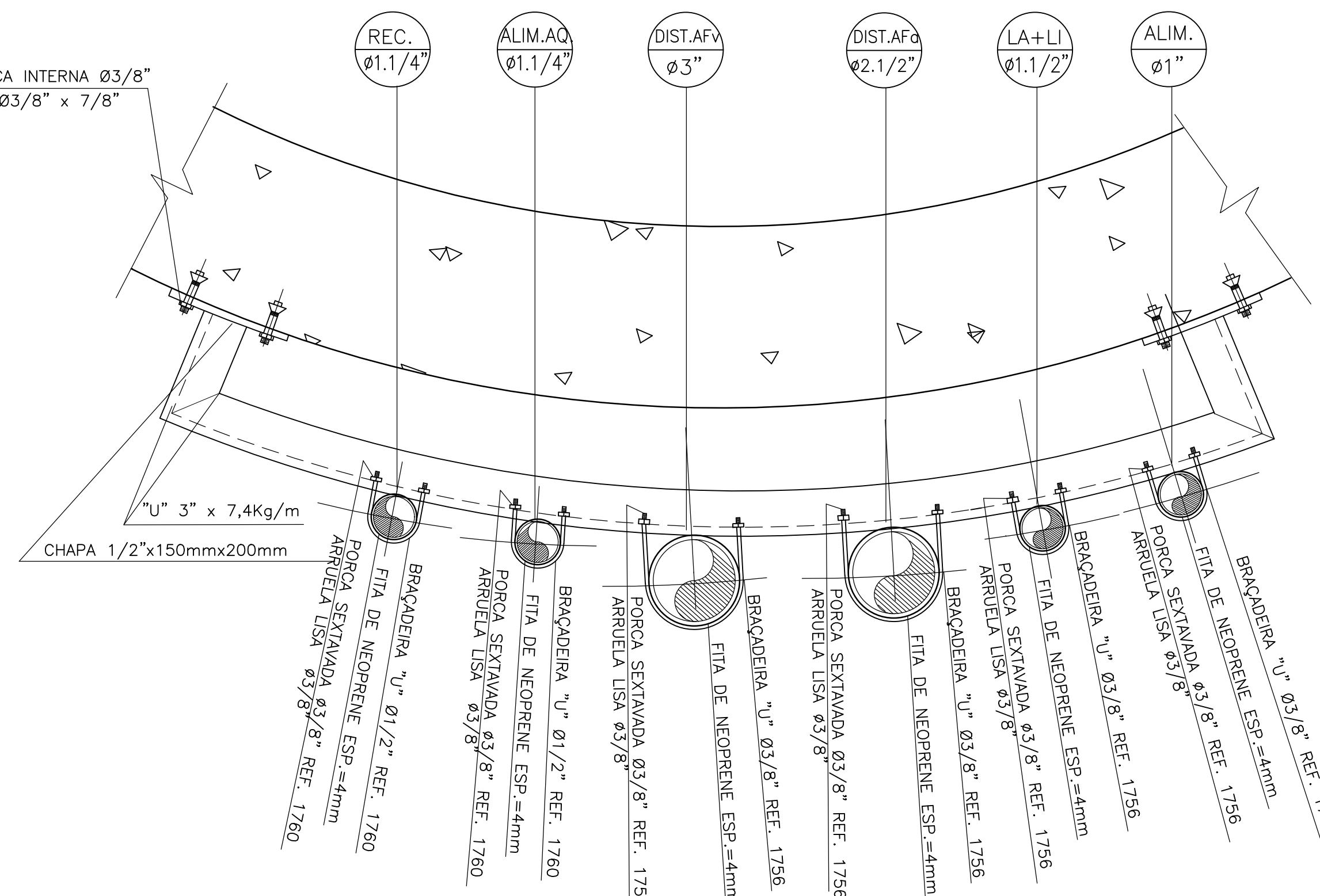
ALIMENTAÇÃO $\phi = 1''$
LA + LI $\phi = 1\ 1/2''$
ALIMENTAÇÃO DO BOILER $\phi = 1\ 1/2''$
DISTRIBUIÇÃO A.F. $\phi = 2\ 1/2''$ (aparelhos)
DISTRIBUIÇÃO A.F. $\phi = 3''$ (bacia c/ válvulas)
INCÊNDIO $\phi = 2\ 1/2''$ (a instalar)
RECALQUE $\phi = 1\ 1/4''$



PLANTA DA CASA DAS BOMBAS

SEM ESCALA

ALIMENTAÇÃO $\phi = 1''$
LA + LI $\phi = 1\ 1/2''$
ALIMENTAÇÃO DO BOILER $\phi = 1\ 1/2''$
DISTRIBUIÇÃO A.F. $\phi = 2\ 1/2''$ (aparelhos)
DISTRIBUIÇÃO A.F. $\phi = 3''$ (bacia c/ válvulas)
INCÊNDIO $\phi = 2\ 1/2''$ (a instalar)
RECALQUE $\phi = 1\ 1/4''$



FIXAÇÃO DAS TUBULAÇÕES NA PAREDE DO RESERVATÓRIO

S/ESC.

SUORTE TÍPICO

S/ESC.

S-3

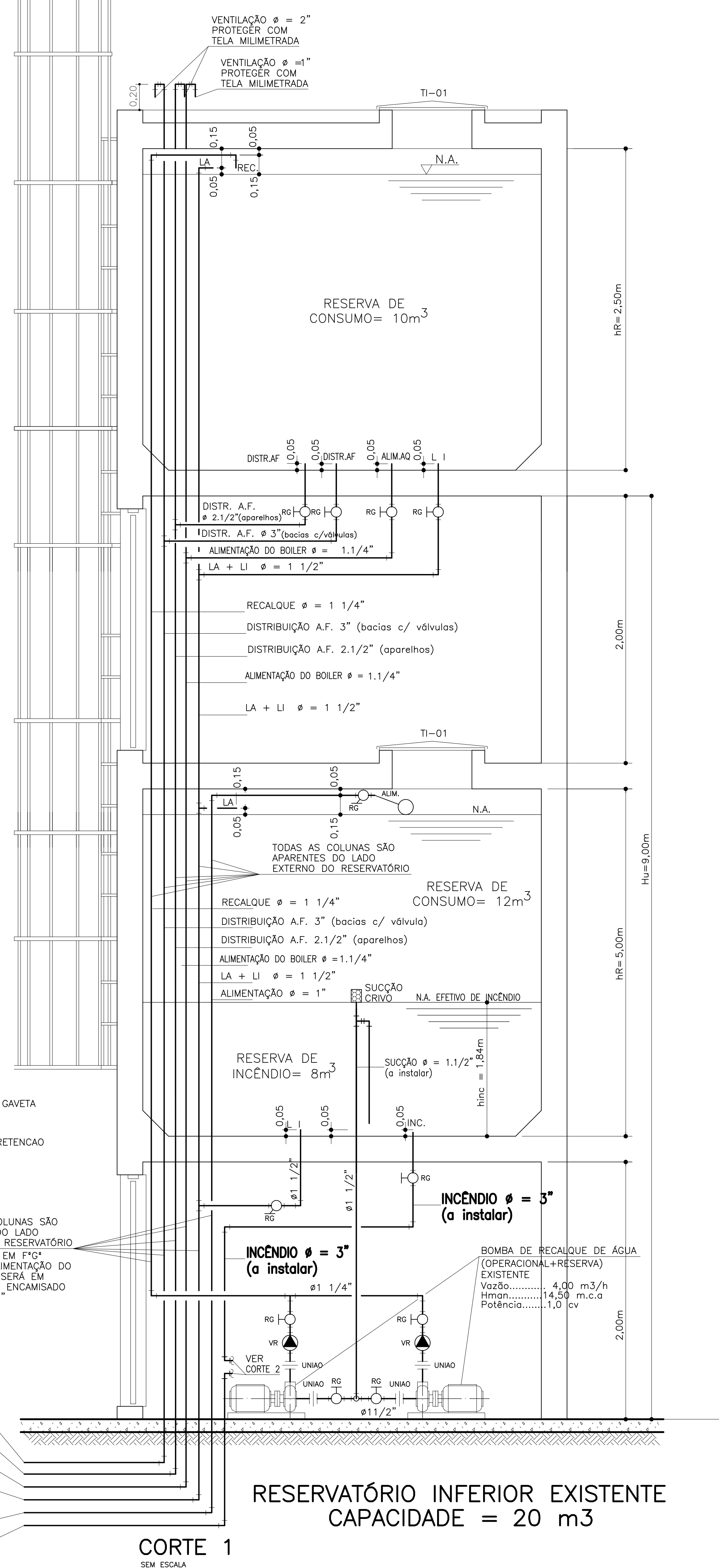
DADOS SOBRE A BOMBA DE RECALQUE EXISTENTE				
H (m)	RECALQUE ϕ (POL.)	ALT. MAN. (m.c.a.)	VAZÃO (m ³ /h)	POTENCIA (HP)
11,50	1-1/4"	14,50	4,0	1,0

TABELA DE ALTURAS DOS RESERVATÓRIOS	
CAPACIDADE (m3)	hR (m)
10	2,50
15	4,00
20	5,00
25	6,00

NOTA

1) O RESERVATÓRIO EXISTENTE DEVERÁ SER ADEQUADO PARA A INSTALAÇÃO DA RESERVA DE INCÊNDIO, BOMBA DE INCÊNDIO E TUBULAÇÕES DE INCÊNDIO.

CONSIDERANDO ϕ EXT. = 2,50m
RESERVATÓRIO SUPERIOR EXISTENTE
CAPACIDADE = 10 m3



CORTE 1

SEM ESCALA

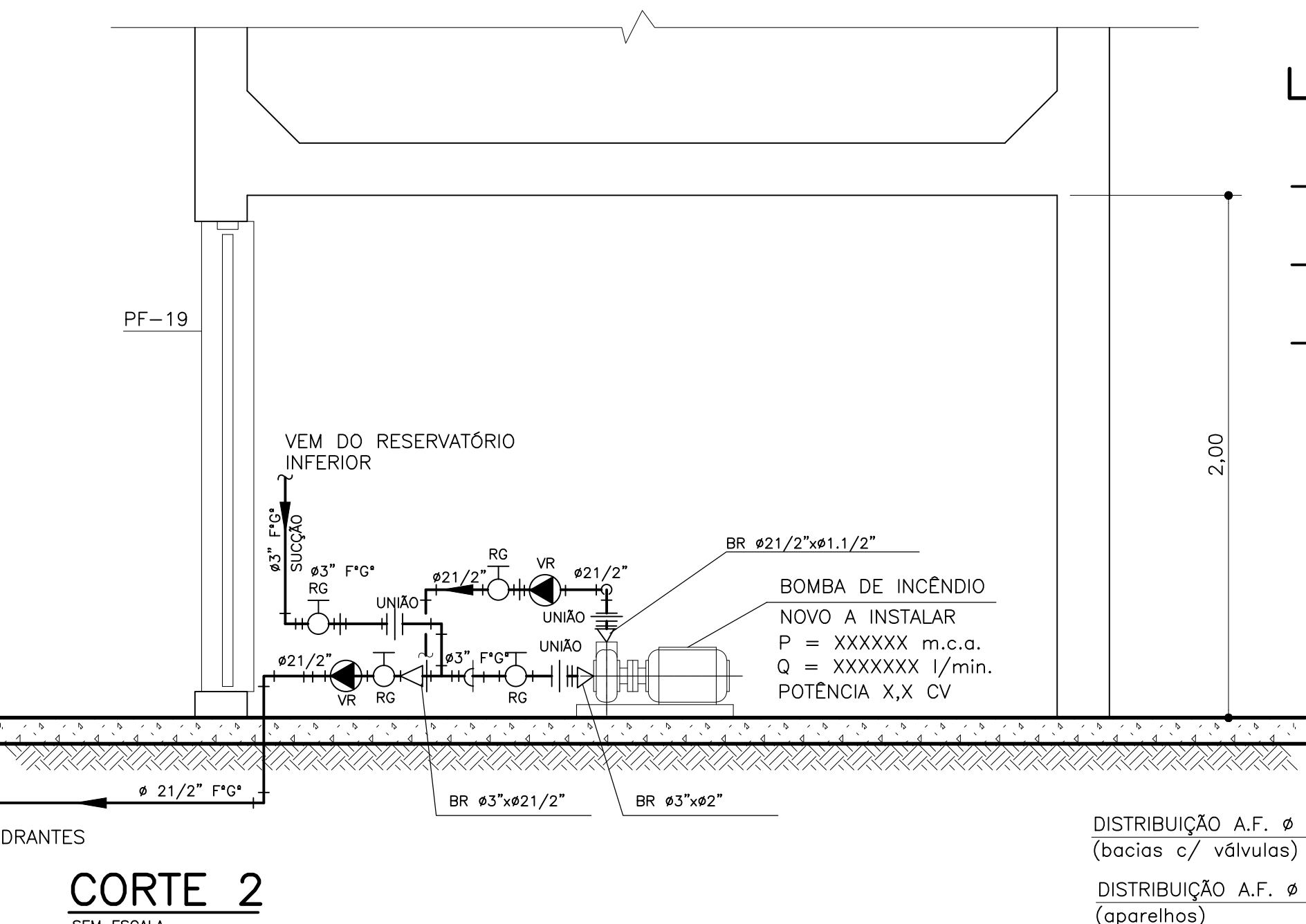
RESERVATÓRIO INFERIOR EXISTENTE
CAPACIDADE = 20 m3

LEGENDA:

- UNIAO
- RG REGISTRO DE GAVETA
- VR VALVULA DE RETENCAO

TODAS AS COLUNAS SÃO APARENTES DO LADO EXTERNO DO RESERVATÓRIO
TUBULAÇÕES EM FV*
EXCETO A ALIMENTAÇÃO DO BOILER QUE SERÁ EM PVC MARROM ENCAMISADO COM FV* $\phi 2''$

DISTRIBUIÇÃO A.F. $\phi = 3''$ (bacias c/ válvulas)
DISTRIBUIÇÃO A.F. $\phi = 2\ 1/2''$ (aparelhos)
ALIMENTAÇÃO DO BOILER $\phi = 1\ 1/4''$ (TUBULAÇÃO EM PVC MARROM)
LA + LI $\phi = 1\ 1/2''$ (ESCALA LIVRE NO PISO PROTEGER COM TELA MILIMETRADA)
ALIMENTAÇÃO $\phi = 1''$
INCÊNDIO $\phi = 2\ 1/2''$ (a instalar)



CORTE 2

SEM ESCALA

000	001	002	003	004	005	006	007	008	009	010	011	012	013	014	015	016	017	018	019	020	021	022	023	024	025	026	027	028	029	030	031	032	033	034	035	036	037	038	039	040	041	042	043	044	045	046	047	048	049	050	051	052	053	054	055	056	057	058	059	060	061	062	063	064	065	066	067	068	069	070	071	072	073	074	075	076	077	078	079	080	081	082	083	084	085	086	087	088	089	090	091	092	093	094	095	096	097	098	099	100
0	1	2	3	4	5	6	7	8	9	10	11	12	13	14	15	16	17	18	19	20	21	22	23	24	25	26	27	28	29	30	31	32	33	34	35	36	37	38	39	40	41	42	43	44	45	46	47	48	49	50	51	52	53	54	55	56	57	58	59	60	61	62	63	64	65	66	67	68	69	70	71	72	73	74	75	76	77	78	79	80	81	82	83	84	85	86	87	88	89	90	91	92	93	94	95	96	97	98	99	100

0	1	2	3	4	5	6	7	8	9	10	11	12	13	14	15	16	17	18	19	20	21	22	23	24	25	26	27	28	29	30	31	32	33	34	35	36	37	38	39	40	41	42	43	44	45	46	47	48	49	50	51	52	53	54	55	56	57	58	59	60	61	62	63	64	65	66	67	68	69	70	71	72	73	74	75	76	77	78	79	80	81	82	83	84	85	86	87	88	89	90	91	92	93	94	95	96	97	98	99	100
0	1	2	3	4	5	6	7	8	9	10	11	12	13	14	15	16	17	18	19	20	21	22	23	24	25	26	27	28	29	30	31	32	33	34	35	36	37	38	39	40	41	42	43	44	45	46	47	48	49	50	51	52	53	54	55	56	57	58	59	60	61	62	63	64	65	66	67	68	69	70	71	72	73	74	75	76	77	78	79	80	81	82	83	84	85	86	87	88	89	90	91	92	93	94	95	96	97	98	99	100

0	1	2	3	4	5	6	7	8	9	10	11	12	13	14	15	16	17	18	19	20	21	22	23	24	25	26	27	28	29	30	31	32	33	34	35	36	37	38	39	40	41	42	43	44	45	46	47	48	49	50	51	52	53	54	55	56	57	58	59	60	61	62	63	64	65	66	67	68	69	70	71	72	73	74	75	76	77	78	79	80	81	82	83	84	85	86	87	88	89	90	91	92	93	94	95	96	97	98	99	100
0	1	2	3	4	5	6	7	8	9	10	11	12	13	14	15	16	17	18	19	20	21	22	23	24	25	26	27	28	29	30	31	32	33	34	35	36	37	38	39	40	41	42	43	44	45	46	47	48	49	50	51	52	53	54	55	56	57	58	59	60	61	62	63	64	65	66	67	68	69	70	71	72	73	74	75	76	77	78	79	80	81	82	83	84	85	86	87	88	89	90	91	92	93	94	95	96	97	98	99	100

0	1	2	3	4	5	6	7	8	9	10	11	12	13	14	15	16	17	18	19	20	21	22	23	24	25	26	27	28	29	30	31	32	33	34	35	36	37	38	39	40	41	42	43	44	45	46	47	48	49	50	51	52	53	54	55	56	57	58	59	60	61	62	63	64	65	66	67	68	69	70	71	72	73	74	75	76	77	78	79	80	81	82	83	84	85	86	87	88	89	90	91	92	93	94	95	96	97	98	99	100
0	1	2	3	4	5	6	7	8	9	10	11	12	13	14	15	16	17	18	19	20	21	22	23	24	25	26	27	28	29	30	31	32	33	34	35	36	37	38	39	40	41	42	43	44	45	46	47	48	49	50	51	52	53	54	55	56	57	58	59	60	61	62	63	64	65	66	67	68	69	70	71	72	73	74	75	76	77	78	79	80	81	82	83	84	85	86	87	88	89	90	91	92	93	94	95	96	97	98	99	100

0	1	2	3	4	5	6	7	8	9	10	11	12	13	14	15	16	17	18	19	20	21	22	23	24	25	26	27	28	29	30	31	32	33	34	35	36	37	38	39	40	41	42	43	44	45	46	47	48	49	50	51	52	53	54	55	56	57	58	59	60	61	62	63	64	65	66	67	68	69	70	71	72	73	74	75	76	77	78	79	80	81	82	83	84	85	86	87	88	89	90	91	92	93	94	95	96	97	98	99	100
0	1	2	3	4	5	6	7	8	9	10	11	12	13	14	15	16	17	18	19	20	21	22	23	24	25	26	27	28	29	30	31	32	33	34	35	36	37	38	39	40	41	42	43	44	45	46	47	48	49	50	51	52	53	54	55	56	57	58	59	60	61	62	63	64	65	66	67	68	69	70	71	72	73	74	75	76	77	78	79	80	81	82	83	84	85	86	87	88	89	90	91	92	93	94	95	96	97	98	99	100

FDE
FUNDAÇÃO PARA O
DESENVOLVIMENTO
DA EDUCAÇÃO

PROJETO ADAPTADO POR EPS ENGENHARIA E CONSULTORIA
RESPONSÁVEL TÉCNICO: EURICO SATIO TANGUCHI - CREA: 0600512880

PAD CR-5

302